

Rhepanol® fk



Veri föyü
Çatı örtüleri

Tüm döşeme türleri için uygun bir çatı örtüsü Rhepanol®fk

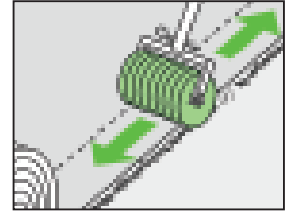
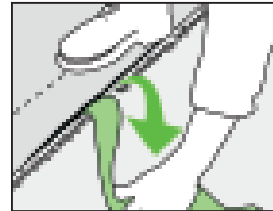
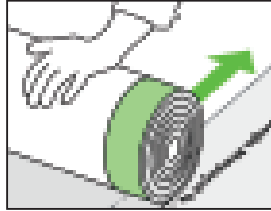
Rhepanol fk endüstriyel üretim esnasında entegre edilmiş hazır sızdırmazlık kenarı olan poliizobutilen (PIB) hammad-desinden üretilmiş bir üründür ve 1,0 mm kalınlığında entegre edilmiş bir sentetik keçe güçlendirilmesine sahiptir. Sızdırmazlık kenarı, dikiş kenarının kapatılmasını kolaylaştırmaktadır ve sürekli sızdırmaz bir bağlantı sağlamaktadır. Sentetik keçe, zeminden kaynaklanan yıpranmalara karşı ek bir koruma sağlamaktadır. Bunun dışında sentetik keçe-difüzyona açık ve zemine güvenilir bir sabitlemeye olanak sağlamaktadır.

Uygulama alanları

Rhepanol fk taşıyıcı tavanın ve zeminin yapısına göre farklı şekillerde döşenebilmektedir:

- Çırt bant sistemiyle mekanik sabitlemeli
- sabitleme ağırlığı kullanılarak sabitlemesiz döşeme
- yapıştırıcıyla sabitlenerek.

Çift taraflı sızdırmazlık kenarı olan Rhepanol fk, esneme derzlerin ve bağlantıların sızdırmazlığının sağlanmasına hizmet etmektedir.



Serme işlemi, dikiş alanların temizlenmesi, koruma bantların çekilmesi, ruloyla üzerinden geçme, sızdırmazlık sağlanmıştır!

Malzeme özellikleri

- DIN EN 13956'ya uygun poliizobutilen çatı örtüsü, bitüme uyumlu (BV), polyester keçe (PV) katmanlı (K), kalınlık 1,5 mm, artı keçe katmanı Kalınlık 1,0 mm, Uygulama tipi DIN V 20000-201 DE/E1 - PIB-BV-K-PV-1,5.
- Ek üst yüzey koruması olmadan da hava koşullarına dayanıklı.
- UV ışınları, endüstriyel ve ısıtma bacaların gazları gibi atmosferik etkilere karşı dayanıklı.
- Olağanüstü esneklik, 60 °C gibi katı hava şartlarında dahi.
- Yumuşatıcı, klor, halojen, bitüme ve PVC içermez, korozyona karşı dayanıklı, gözeneksiz (fabrika tarafından yüksek frekans testine tabii tutulmaktadır).
- Yangın sıçramasına ve yansıyan sıcaklığa karşı dayanıklılığı DIN 4102 ve DIN V ENV 1187 gereğince alınan resmi denetim sertifikalarıyla belgelendirilmiştir, inşaat malzemeleri sınıfı B2.
- Kök geçişi açısından Rhepanol fk DIN 4062 standardı, Bölüm 4.7 ve 5.7'de belirtilen denetim taleplerini karşılamaktadır.

Kalite güvencesi

Rhepanol fk sürekli dahili ve harici kalite denetimlerine tabiidir. Tüm işletmenin dahili kalite güvence sisteminin dünya çapındaki en katı kalite standardı olan DIN EN ISO 9001'e uygunluğu sertifikalandırılmıştır ve düzenli aralıklarla TÜV CERT tarafından denetlenmektedir.

Ekoloji

Rhepanol fk, bağımsız C.A.U GmbH Enstitüsü (Çevreyle ilgili Danışmanlık ve Analiz Şirketi) tarafından ISO EN 14040-49 gereğince bir ekolojik bilanço araştırmasına tabii tutulmuştur. Ekolojik bilançoyla ilgi özet rapor FDT'den talep edilebilir..

Rhepanol fk çatı alanlarında normal şartlarda mevcut olabilen tüm maddelere karşı en yüksek derecede dayanıklıdır. Bunun dışında başka malzeme/maddelere karşı dayanıklılığını talep edildiğinde her zaman teyit edebiliriz.

Organik çözücü maddelerin, boya, cila, yağ ve greslerin uzun süreli etki etmesi durumunda münferit durumlar için inceleme yapılması gereklidir.

Rhepanol® fk

Değerler ve Teslimat Şekilleri

Veri föyü
Çatı örtüleri



Özellikler	Euro Standartı	Değer	Birim
Çekme dayanıklılığı	EN 12311-2 (A)	≥ 400	N/50 mm
Çekme esnekliği	EN 12311-2 (A)	≥ 50	%
Devam Yırtılmı Direnci	EN 12310-2	≥ 150	N
Birleştirme dikişinin açılma direnci	EN 12316-2	≥ 80	N/50 mm
Birleştirme dikişinin kayma direnci	EN 12317-2	≥ 150	N/50 mm
Darbe gibi yüklere karşı olan direnci	EN 12691	700	mm
Statik yüklenmeye karşı direnci	EN 12730 (B)	20	mm
Dolu hasarlarına karşı direnci; SIA 280	EN 13582 (B)	> 28	m/s
Ölçü hassasiyeti	EN 1107-2	≤ 0.5	%
Su sızdırmazlığı	EN 1928 (B)	≥ 400	kPa
Düşük sıcaklıklarda katlanma tutumu	EN 495-5	- 60	°C
UV ışınlarına karşı dayanıklılığı	EN 1297	5000	saat
Su buharı geçirgenliği	EN 1931	≥ 260.000	μ
Yangın etkisine karşı tepkisi	EN 13501-1	E Sınıfı	
Dıştan gelen yangın etkilere karşı tutumu	ENV 1187 DIN 4102-7	B _{roof} (t1)	
Bitumen etkisi altındaki tutumu	prEN 1548	başarılı	
Isı iletkenliği	DIN 52612/1	0,26	W/mK
Lineer termik genişleme faktörü		4 x 10 ⁻⁵	K ⁻¹

Malzeme	Renk	Kalınlık * Genişlik	Uzunluk	Ağırlık	
		mm	m	kg/m ²	
Rhepanol fk sentetik keçe güçlendirmeli	gri, siyah	1,5	1,05	15	2,60
	gri, siyah	1,5	1,05	10	2,60
	gri, siyah	1,5	0,65	15	2,60
	gri, siyah	1,5	0,52	15	2,70
	gri, siyah	1,5	0,35	15	2,80
Rhepanol fk Çift taraflı sızdırmazlık kenarı	gri, siyah	1,5	1,05	15	2,70
	gri, siyah	1,5	0,65	15	2,80
	gri, siyah	1,5	0,52	15	2,80
	gri, siyah	1,5	0,35	15	2,90
	gri, siyah	1,5	0,25	15	3,00



FlachdachTechnologie
GmbH & Co. KG

Eisenbahnstraße 6 - 8
68199 Mannheim

Tel 06 21 - 85 04 - 0
Fax 06 21 - 85 04 - 2 05
www.fdt.de